

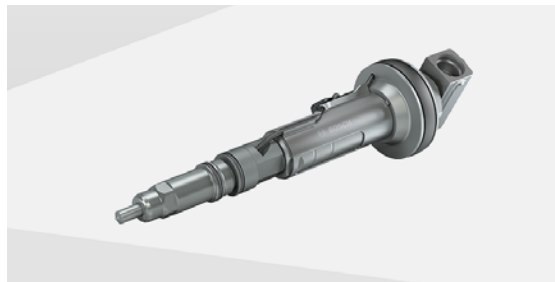
Injektor CRIN-LE für Großmotoren

Höchste Lebensdauer und höchste Leistungen



BOSCH
Technik fürs Leben

Präzise Einspritzung in den Brennraum



bis zu

2 200 bar

Effiziente Verbrennung mit bis zu fünf
Einspritzungen pro Einspritzzyklus unter
Hochdruck

bis zu

20 000 h

Injektorauslegung für eine lange
Lebensdauer

- ▶ Der robust ausgelegte Common-Rail-Injektor CRIN-LE spritzt die optimale Kraftstoffmenge für eine effiziente Verbrennung in den Zylinder ein. Pro Arbeitstakt sind bis zu fünf Einzeleinspritzungen möglich.
- ▶ Durch hohen Einspritzdruck und Mehrfacheinspritzungen können sich der Kraftstoffverbrauch, die CO₂-Emissionen sowie die Schadstoff- und Geräuschemissionen des Triebwerks reduzieren.
- ▶ Im Injektor CRIN-LE ist ein Druckspeicher integriert, der für einen konstant hohen Einspritzdruck sorgt und Druckschwankungen verringert.
- ▶ Für jede Leistung im Bereich von 50 bis 500 kW/Zylinder kann der passende Injektor angeboten werden.