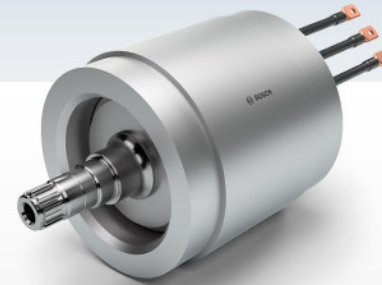


Aktivteile des Elektromotors 280

Kompakter und effizienter elektrischer Antrieb für die Elektrifizierung der Nutzfahrzeuge



Leistungsfähiger elektrischer Antrieb mit 20% besserem Leistungsgewicht



97 %

Wirkungsgrad des Elektromotors

240 kW kont. / 410 Nm kont.

hohe Leistung und hohes Drehmoment bei kompakten Abmessungen

- ▶ Der Elektromotor wandelt elektrische Energie in mechanische Energie um und sorgt so für elektrischen Antrieb.
- ▶ Der Elektromotor überträgt sein Drehmoment dabei direkt auf das Getriebe. In umgekehrter Richtung wandelt er mechanische Energie wieder in elektrische Energie um, die zum Laden der Fahrzeugbatterie genutzt wird.
- ▶ Die Aktivteile des Elektromotors 280 können flexibel in die elektrische Starrachse integriert werden.