



**BOSCH**  
Technik fürs Leben

# Hochdruckpumpe CPN6

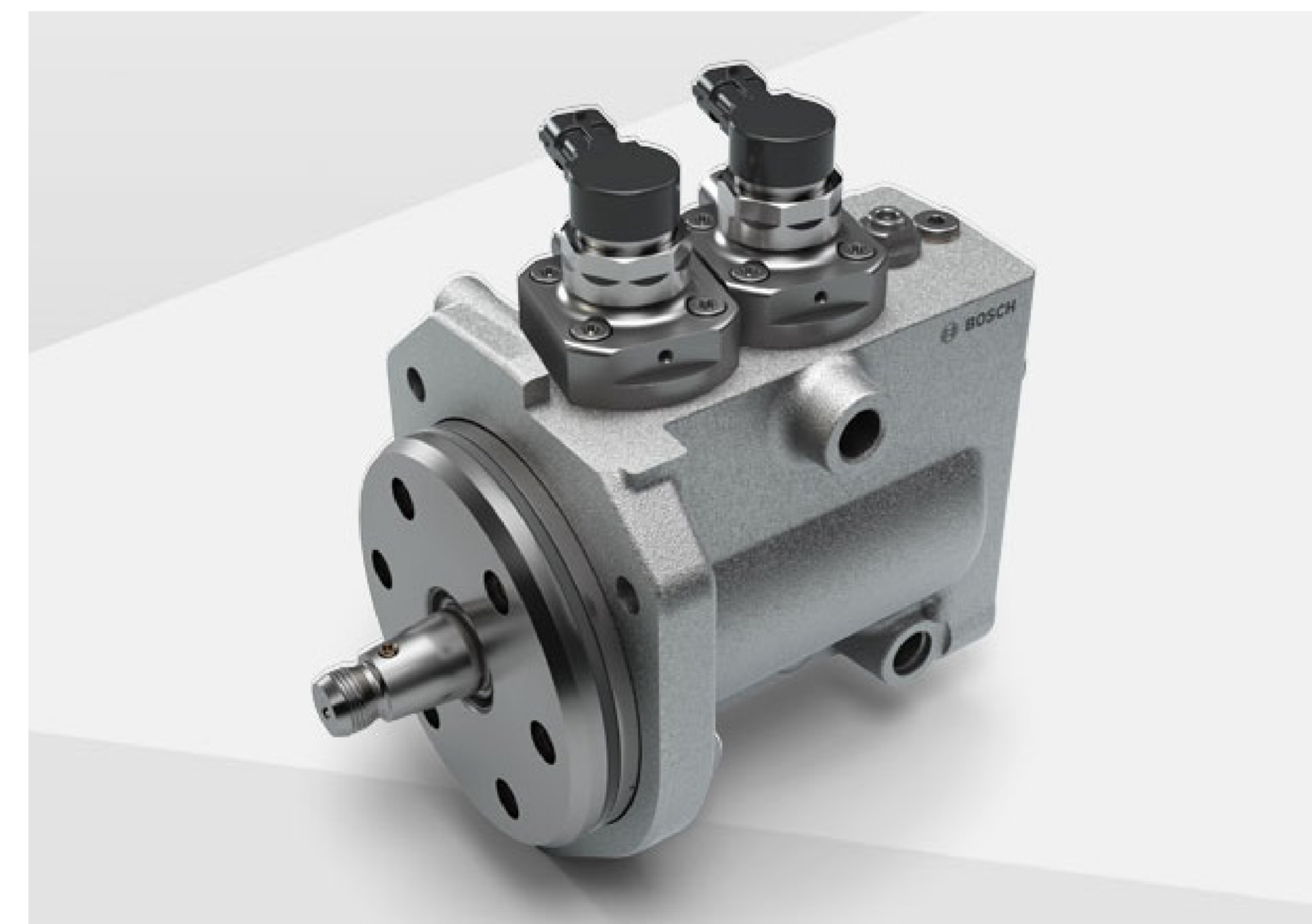
für Heavy Duty Nutzfahrzeuge im On- und Off-Highway

Antriebssysteme und elektrifizierte Mobilität

Maßgeschneiderte Varianten für vielfältige Applikationen



Hochdruckpumpe CPN6-25/2 GP  
mit Kraftstoff-Vorförderpumpe



Hochdruckpumpe CPN6c-25/2 E  
mit elektrischem Saugventil

## hohe Motorleistungen

bis zu 850 kW möglich

- ▶ Bis zu 2 500 bar Systemdruck für eine effiziente Verbrennung
- ▶ Maßgeschneiderte Konfigurationen ermöglichen vielfältige Einsatzmöglichkeiten
- ▶ Hohe hydraulische Effizienz durch Kraftstoffschmierung
- ▶ Gesteigerte Robustheit durch Ölschmierung
- ▶ Bis zu 500 000 Start/Stop-Anwendungen unterstützen den Hybridbetrieb

Die Hochdruckpumpe CPN6 basiert auf den millionenfach produzierten Bosch Common-Rail Pumpen im Heavy Duty-Bereich. Die für Heavy Duty-Anwendungen konzipierte Pumpe deckt Druckstufen von 1 800 bar bis 2 500 bar ab und wird sowohl für On- als auch für Off-Highway Applikationen eingesetzt.

Die für das jeweilige Segment maßgeschneiderten Varianten unterscheiden sich dabei unter anderem bezüglich Schmierkonzept, Vorförderung, Kraftstoffzu-messung und maximaler Fördermenge.